



Đơn vị tổ chức: Bộ Đất đai, Hạ tầng, Giao thông và Du lịch Nhật Bản  
Đơn vị đồng tổ chức: Trường Cao đẳng Xây dựng Thành phố Hồ Chí Minh

## Ngày hội việc làm cùng Công ty Xây dựng Nhật Bản ~dành cho Sinh viên khối ngành Kỹ thuật~

Thời gian **9:00–16:30** ngày **29/9/2018**

Địa điểm **Phòng họp tầng 4, khu A,  
Trường Cao đẳng Xây dựng T.p Hồ Chí Minh**



### ~ Chương trình ~

9:00 Lễ khai mạc

9:30 Thuyết trình giới thiệu về công ty

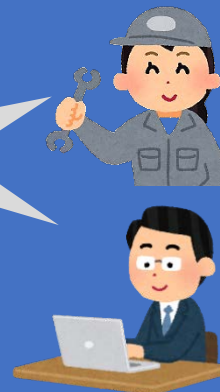
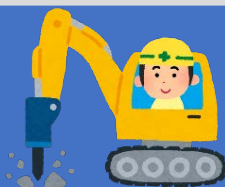
- (1) 9:30 ~ 9:45 : Công ty TNHH Hanshin Kensetsu
- (2) 9:45 ~ 10:00 : Công ty TNHH Xây dựng Hokushin
- (3) 10:00 ~ 10:15 : Công ty TNHH Nihon Base
- (4) 10:15 ~ 10:30 : Công ty TNHH NAGAIGUMI
- ( Giải lao 10 phút )
- (5) 10:40 ~ 10:55 : Công ty TNHH Chubukenzai
- (6) 10:55 ~ 11:10 : Tập đoàn Tsukasa Juki
- (7) 11:10 ~ 11:25 : Công ty TNHH Xây dựng KATO
- (8) 11:25 ~ 12:10 : Các công ty thuộc Hiệp hội xây dựng CB  
Công ty TNHH Hokuriku Gas Assetsu  
Công ty TNHH Enudaburu  
Công ty TNHH Nishikawa Kougyou

12:10 Nghỉ ăn trưa ( 50 phút )

13:00 Thăm gian hàng của mỗi công ty  
( Giải thích chi tiết và phỏng vấn )

16:30 Kết thúc \* Vui lòng gửi bản câu hỏi

Hãy làm việc cùng chúng tôi  
tại NHẬT BẢN!



# Các công ty tham gia

## Công ty TNHH Hanshin Kensetsu

Liên hệ : Ông Katsunori Miura  
(Phó giám đốc, Phòng Xây dựng cơ bản )  
TEL : +81-6-6652-8191  
Email : katsunori.miura@hanshin-const.co.jp  
URL : <https://www.hanshin-const.co.jp/>

### [Tóm tắt hoạt động kinh doanh]

- Thi công cọc sâu nhồi bê tông
- Chuyên xây dựng đường sắt và đường bộ
  - Năng lực cạnh tranh của chúng tôi trong ngành đường sắt dựa trên nhiều năm kinh nghiệm, uy tín và sự tin tưởng từ khách hàng
  - Đa phần khách hàng của chúng tôi là các công ty xây dựng lớn
  - Vị trí tuyển dụng là cán bộ giám sát hoặc cán bộ vận hành thiết bị khoan đào

### [Công trình và hoạt động kinh doanh tiêu biểu của công ty]

- Thi công cọc nhồi bê tông tại Komatsu (đường kính cọc 1500mm, độ sâu L = 58,0m, tổng số 673 cọc)
- Thi công cọc nhồi bê tông ở Isehara (Đường kính cọc: 1500 mm, Độ sâu L = 48,0 m, tổng số 916 cọc) Xây dựng tường hầm liền kề tại Higashiosaka (Độ dày của tường T = 800 mm, Độ sâu L = 54 m, Tổng diện tích công trình: 16,135m<sup>2</sup>)



## Công ty TNHH Nihon Base

Liên hệ : Ông Tatsuya Komazawa (Chủ tịch)  
TEL : +81-90-3202-1198  
Email : [tkom@nihon-base.co.jp](mailto:tkom@nihon-base.co.jp)  
URL : <http://www.nihon-base.co.jp>

### [Tóm tắt hoạt động kinh doanh]

- Nhà thầu xây dựng dân dụng (Thi công móng)
- Xây dựng móng cầu, cảng và đường cao tốc, đặc biệt là móng SPSP (cọc ống thép)
  - Thi công loại bỏ những chướng ngại vật trong đường ngầm
  - Thi công nhỏ cọc ván
  - Có nhiều kinh nghiệm triển khai dự án của MLIT (Bộ đất đai, Cơ sở hạ tầng, Giao thông và Du lịch) và của NEXCO (Công ty TNHH ĐCT Nippon)

### [Công trình và hoạt động kinh doanh tiêu biểu của công ty]

- Công trình nền móng cầu (MLIT)
- Công trình hạ tầng cầu đường cao tốc (NEXCO)
- Dự án Shinkansen (mạng tàu cao tốc) (Đường sắt Nhật Bản)
- Dự án công ty TNHH Đường sắt Đô thị



## Công ty TNHH Xây dựng Hokushin

Liên hệ : Ông Gennai Takita  
(Trưởng phòng, Quản lý )  
TEL : +81-3-3377-4111  
Email : [takita@hokushin-cc.co.jp](mailto:takita@hokushin-cc.co.jp)  
URL : <http://www.hokushin-cc.co.jp/>

### [Tóm tắt hoạt động kinh doanh]

- Nhà thầu xây dựng chính (Xây dựng dân dụng, xây dựng đường ngầm, xây dựng hầm, xây dựng nhà máy điện ngầm)
- Nhà thầu thi công chuyên ngành xây dựng hầm
  - Chủ yếu xây dựng tại Nhật Bản, khoảng 20 công trường mỗi năm
  - Trước đây có kinh nghiệm xây dựng ở nước ngoài
  - Công ty con là "Hokushin Việt Nam" (352 nhân viên)

### [Công trình và hoạt động kinh doanh tiêu biểu của công ty]

- Dự án đường cao tốc Đông Tây (Algeria, 1909m, là giám sát viên, làm việc với cán bộ Việt Nam)
- Nhà máy thủy điện (Kanagawa, Nhật Bản, một trong những nhà máy điện lớn nhất thế giới)
- Đường hầm KAGRA: Kính thiên văn sóng hấp dẫn khổ lớn (Cơ sở nghiên cứu hàng đầu thế giới, nơi các nhà vật lý đoạt giải Nobel)
- Đường hầm Kesennuma (công tác khôi phục sau thảm họa động đất ở phía Đông Nhật Bản)



## CÔNG TY TNHH NAGAIGUMI

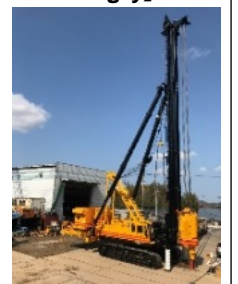
Liên hệ : Ông Yuta Nagai ( Giám đốc điều hành )  
TEL : +81-87-865-8658  
Email : [info@kk-nagaigumi.co.jp](mailto:info@kk-nagaigumi.co.jp)  
URL : <http://www.kk-nagaigumi.co.jp/>

### [Tóm tắt hoạt động kinh doanh]

- Thi công cọc  
Thi công và quản lý thi công cọc làm sẵn và cọc ống thép sử dụng các loại máy chính hãng.
- Tường chắn đất lở đất  
Thi công và quản lý thi công các loại tường chắn và tường chắn bằng cọc ván thép.
- Kết cấu thép  
Cầu thép và khung thép cho khu vực núi, mặt nước, v.v. thi công và quản lý thi công khung.
- Neo đất cố định (đá và đất)  
Thi công và quản lý thi công neo.

### [Công trình và hoạt động kinh doanh tiêu biểu của công ty]

- Thi công cọc (cọc thép và cọc bê tông)
- Khoan đá
- Kết cấu thép (kết cấu tạm thời) Cầu thép và khung thép
- Neo đất cố định (đất và đá)



## Công ty TNHH Chubukenzai

Liên hệ : Ông Chikara Ito ( Chủ tịch )  
TEL : +81-567-68-3088  
Email : chikara-ito-chubu@mbr.nifty.com  
URL : <http://chubukenzai.p-kit.com>

### [Tóm tắt hoạt động kinh doanh]

- Chấn nước : mái nhà, sân thượng, hiên
- Tạo lớp chống ăn mòn: chống ăn mòn và gia cố bê tông hóa chất, hồ bê tông và khung thép
- Cách nhiệt: phun cách nhiệt tại các nhà máy, bệnh viện, biệt thự, tòa nhà
- Sơn mái nhà, sân thượng, hiên, tường (sơn bằng thủy tinh tan để bảo vệ gỗ, đá, ngói và kim loại)

### [Công trình và hoạt động kinh doanh tiêu biểu của công ty]

- Công trình công cộng (công trình sửa chữa) (trần của cốt thép địa chấn)
- Chống nước của cơ sở Lão khoa 'Mie Prefecture Kakujuen', cách nhiệt của các nhà máy
- Tạo lớp chống ăn mòn cho các bệnh viện, biệt thự, tòa nhà, (bể hoặc hồ của nhà máy ô tô)



## Tập đoàn Tsukasa Juki

Liên hệ : Ông Masahide Shingaki ( Chủ tịch )  
TEL : +81-52-883-9446  
Email : tsukasajyuki\_shingaki@yahoo.co.jp  
URL : <http://tsukasajyuki.com/>

### [Tóm tắt hoạt động kinh doanh]

- Lắp đặt, tháo rời và lắp ráp máy móc
- Công việc vận chuyển và lắp đặt tải nặng
- Công tác nâng đỡ khung thép, gia cố thép, khuôn, vật liệu cho giàn giáo
- Phá dỡ nhà gỗ, tòa nhà khung thép, công trình và nhà máy bê tông cốt thép, v.v.
- Thi công giàn giáo, xử lý nền đất yếu và cải tạo bề mặt đất

### [Công trình và hoạt động kinh doanh tiêu biểu của công ty]

- Thi công cải tạo công viên giải trí
- Thi công xây lắp mới cho nhà kho
- Thi công xây dựng khung Thép mới cho nhà máy
- Thi công Xây dựng chung cư mới
- Thi công lắp đặt nhà máy
- Không có công trình ở nước ngoài



## KATO Construction Co.,Ltd

Liên hệ : Ông Shuji Kato ( CEO )  
TEL : +81-824-63-5117  
Email : shuji@kato-gr.com  
URL : <http://kato-gr.com>

### [Tóm tắt kinh doanh]

Nhà thầu chính (công trình kỹ thuật 60%, công trình xây dựng 30%, thi công vỉa hè 10%)

### [Công trình và hoạt động kinh doanh tiêu biểu của công ty]

- Thi công Công trình cải tạo đường cao tốc Onomichi Matue Kwajiri tuyến số 2
- Đơn vị đặt hàng Chính phủ Nhật Bản (MLIT)
- Mô tả công việc Thi công kè  $V=13900m^3$  Tạo mặt dốc  $A=3300m^2$



## EnudaburuCo.,Ltd

Liên hệ : Ông Shigenao Moribe ( Chủ tịch )  
TEL : +81-52-700-4187  
Email : enudaburu70@re.commufa.jp  
URL : <http://enudaburu.jp/company>

### [Tóm tắt kinh doanh]

Nhà thầu

- Công trình xây dựng cầu
- Công trình hàn
- Công trình kỹ thuật dân dụng
- Sản xuất các sản phẩm kim loại cho công trình cầu

### [Công trình và hoạt động kinh doanh tiêu biểu của công ty]

- Công tác bảo dưỡng cầu đường sắt Shinkansen (mạng lưới tàu cao tốc tại Nhật Bản)
- Công tác sửa chữa đường quốc lộ
- Gia cố công trình cầu và cầu cho người đi bộ





## Công ty TNHH Hokuriku Gas Assetsu

Liên hệ: Ông Nobuyuki Nishi  
(Phó chủ tịch điều hành )  
TEL : +81-76-252-4314  
Email : hga-1@oregano.ocn.ne.jp  
URL : <http://assetsu.jp/>

### [Tóm tắt kinh doanh]

- Thanh cốt thép
- Hàn bao bọc
- Gò hàn
- Bulong neo

### [Công trình và hoạt động kinh doanh tiêu biểu của công ty]

- Trạm Kanazawa của Công ty đường sắt Nhật Bản
- Tuyến Shinkansen Hokuriku
- Bảo tàng nghệ thuật đương đại thế kỷ 21, v.v.



## Công ty TNHH Nishikawa Kougyou

Liên hệ : Ông Naomi Nisikawa ( Chủ tịch )  
TEL : +81-859-21-7725  
Email : nishikawakougyou@feel.ocn.ne.jp  
URL : <http://nishikawa-k.info/>

### [Tóm tắt kinh doanh]

Công trình dân dụng sử dụng cốt thép, cốt thép gia cố, gò hàn và hỗ trợ các công ty khác

### [Công trình và hoạt động kinh doanh tiêu biểu của công ty]

- Xây mới tòa B cho Quân đoàn Amami
- Tái xây dựng Bệnh viện Trung ương Tottori
- Thanh tra dự án bảo trì Naraha league CE
- Mở rộng nhà máy Iris Oyama Tosu
- Thi công hạ lưu sông Abukuma thuộc tuyến đường cao tốc trung tâm Tohoku
- Mở rộng tòa phòng chờ ở sân bay Kitadaitou
- Thi công CE Minamisoma qui mô lớn.

